

# Liceum Ogólnokształcące

im. Stanisława Wyspiańskiego

w Rymanowie



Rymanów



**LO Rymanów - daj się zainspirować!**  
wiedza + umiejętności + kreatywność = rozwój

ul. Szkolna 2, 38-480 Rymanów  
tel. (fax) 13 4355055, 13 4355020  
e-mail: [lorymanow@interia.pl](mailto:lorymanow@interia.pl)  
[www.lorymanow.pl](http://www.lorymanow.pl)



# LO W RYMANOWIE - OFERTA EDUKACYJNA



## PROFILE

- ✓ matematyczno - fizyczny
- ✓ geograficzno - matematyczny
- ✓ informatyka z robotyką
- ✓ humanistyczno - prawniczy
- ✓ lingwistyczno - medialny
- ✓ medyczno - ratowniczy
- ✓ **NOWOŚĆ** psychologiczno- pedagogiczny
- ✓ Oddział Przygotowania Wojskowego
- ✓ Oddział Straży Pożarnej i Straży Granicznej

## OFERTA JĘZYKOWA

Język wiodący – angielski:

(na poziomie podstawowym lub rozszerzonym)

Drugi język do wyboru: **niemiecki, rosyjski, francuski, włoski, hiszpański**  
(wszystkie realizowane na poziomie podstawowym lub rozszerzonym)

Dla zainteresowanych: **język łaćniński, język chiński** - (metodą e-learningową)

# PROFIL MATEMATYCZNO-FIZYCZNY

**Profil matematyczno - fizyczny** przeznaczony jest dla uczniów zainteresowanych naukami ścisłymi i przyrodniczymi. Przygotowuje do studiowania na kierunkach takich jak: matematyka, fizyka, informatyka, mikro - i nanotechnologie w biofizyce, systemy diagnostyczne w medycynie, energetyka, inżynieria materiałowa, mechanika i budowa maszyn, lotnictwo i kosmonautyka, automatyka i robotyka, mechatronika, finanse i rachunkowość.

## Oferujemy uczniom:

- przygotowanie do olimpiad i konkursów przedmiotowych,
- nauczanie matematyki i fizyki z wykorzystaniem najnowszych technologii internetowych (programy Geo Gebra i Stellarium),
- warsztaty w salach, które dają możliwości symulowania wielu zjawisk matematyczno-przyrodniczych,
- obserwacje Słońca i nocnego nieba za pomocą wysokiej klasy teleskopu Sky-Watcher,
- udział w wykładach i zajęciach warsztatowych na wyższych uczelniach (Uniwersytet Jagielloński, Uniwersytet Rzeszowski, Politechnika Rzeszowska, Instytut Fizyki Jądrowej Polskiej Akademii Nauk),
- warsztaty w laboratoriach Centrum Nauki Kopernik,
- zajęcia plenerowe z astronomii i astrofizyki w Młodzieżowym Obserwatorium Astronomicznym w Niepołomicach oraz w Obserwatorium Astronomicznym Uniwersytetu Jagiellońskiego,
- zajęcia laboratoryjne w Pracowni Fizycznej Uniwersytetu Jagiellońskiego w ramach współpracy z Instytutem Fizyki UJ.

Przedmioty realizowane na poziomie rozszerzonym:  
obowiązkowo - **fizyka**.

Dodatkowo: 1 lub 2 przedmioty do wyboru.

Przedmiot uzupełniający dostosowany do profilu klasy:

**programowanie w matematyce / AutoCAD.**

Przedmioty punktowane podczas rekrutacji:

**język polski, matematyka, język angielski, fizyka.**



# PROFIL GEOGRAFICZNO - MATEMATYCZNY



**Profil geograficzno – matematyczny** przeznaczony jest dla uczniów zainteresowanych naukami przyrodniczymi i matematycznymi. Matematyka i geografia odgrywają znaczną rolę przy rekrutacji na licznych kierunkach studiów, a szczególnie: matematyka, budownictwo, ekonomia, handel zagraniczny, geografia, geodezja i kartografia, geologia, inżynieria środowiska, architektura krajobrazu, marketing i zarządzanie, ekologia, agroturystyka, turystyka i rekreacja.

## Oferujemy uczniom:

- nowoczesne metody zajęć z wykorzystaniem sprzętu multimedialnego,
- zajęcia terenowe z wykorzystaniem map i sprzętu GPS,
- warsztaty matematyczne prowadzone przez wykładowców uczelni wyższych,
- zajęcia GIS (System Informacji Geograficznej) w Instytucie Geodezji i Gospodarki Przestrzennej UJ w Krakowie,
- projekty rozwijające zainteresowania geograficzne i matematyczne uczniów,
- udział w konkursach matematycznych, krajoznawczych i turystycznych,
- warsztaty w laboratoriach Centrum Nauki Kopernik,
- zajęcia dodatkowe z podstaw tworzenia map oraz podstaw geodezji i kartografii,
- realizację projektów z przedsiębiorczości i ekonomii: „Uczelnie szkołom – o finansach z NBP. Akademicki Portfel Wiedzy o Finansach”, „Młoda strefa biznesu”, „Przedsiębiorcza szkoła, przedsiębiorczy uczeń” oraz „Szkoła Przedsiębiorczości – edukacja ekonomiczna poprzez klasowe firmy symulacyjne”,
- dodatkowa propozycja - historia sztuki dla kandydatów na architekturę, wycieczki krajoznawcze i rajdy.

Przedmioty realizowane na poziomie rozszerzonym:  
obowiązkowo - **geografia**.

Dodatkowo: 1 lub 2 przedmioty do wyboru.

Przedmiot uzupełniający dostosowany do profilu klasy:

**programowanie / zajęcia z AutoCada / elementy geodezji i kartografii.**

Przedmioty punktowane podczas rekrutacji:

**język polski, matematyka, język angielski, geografia.**

# PROFIL INFORMATYKA Z ROBOTYKĄ

**Profil informatyka z robotyką** jest przeznaczony dla Ciebie jeżeli posiadasz zdolności i predyspozycje matematyczne, interesujesz się informatyką, programowaniem, konstruowaniem robotów, sztuczną inteligencją i chcesz w przyszłości brać aktywny udział w tworzeniu, rozwijaniu nowoczesnych technologii, to skorzystaj z naszej oferty.

W dzisiejszym świecie na każdym kroku mamy do czynienia z komputerami i urządzeniami cyfrowymi. Funkcjonowanie w takim otoczeniu wymaga od nas logicznego myślenia oraz zainteresowania naukami ścisłymi, dzięki czemu możemy je zrozumieć i wykorzystać w codziennym życiu.

Znajomość matematyki, języków programowania, robotyki, automatyki, różnych programów komputerowych to dzisiaj najbardziej oczekiwane i pożądane umiejętności przez pracodawcę na rynku pracy.

Automatyka i robotyka to jedna z najbardziej perspektywicznych dziedzin inżynierskich na świecie. Wynika to z gwałtownie rosnącego zapotrzebowania przemysłu na dobrych specjalistów potrafiących projektować, uruchamiać i obsługiwać nowoczesne stanowiska wyposażone w roboty.

Wybierając ten profil masz szansę studiowania na takich kierunkach jak: informatyka, teleinformatyka, automatyka i robotyka, inżynieria systemów, informatyka i ekonometria, cybernetyka i wielu innych kierunkach studiów.

## Oferujemy uczniom:

- dodatkowe zajęcia z programowania i konstruowania robotów,
- zdobywanie wiedzy konstrukcyjnej poprzez tworzenie robotów z użyciem serwowatorów, czujników, przekładni, kół i innych elementów,
- rozwijanie umiejętności technicznych z zakresu konstruowania, budowania i programowania robotów,
- warsztaty tematyczne prowadzone przez wykładowców uczelni wyższych,
- udział w zajęciach rozwijających zainteresowania konstrukcjami różnego typu robotów,
- warsztaty z programowania elementów elektroniki.

Przedmioty realizowane na poziomie rozszerzonym:  
obowiązkowo - **informatyka**.

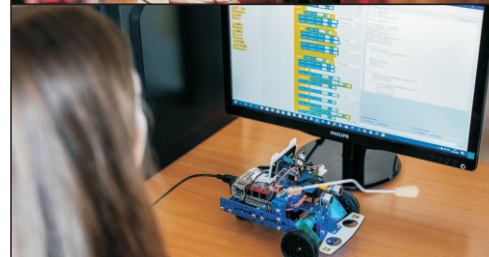
Dodatkowo: 1 lub 2 przedmioty do wyboru.

Przedmiot uzupełniający dostosowany do profilu klasy:

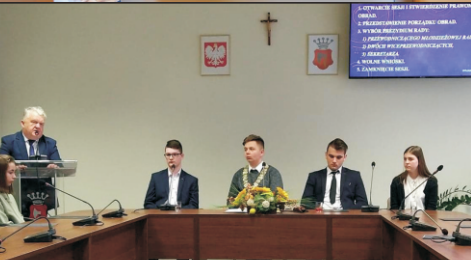
**programowanie/robotyka**.

Przedmioty punktowane podczas rekrutacji:

**język polski, matematyka, język angielski, geografia**.



# PROFIL HUMANISTYCZNO-PRAWNICZY



**Profil humanistyczno – prawniczy** przeznaczony jest dla uczniów zainteresowanych naukami humanistycznymi i społecznymi. Zajęcia przygotowują do studiowania na kierunkach: *filologia polska, historia, prawo, prawo i administracja, psychologia, pedagogika, socjologia, dziennikarstwo, politologia, stosunki międzynarodowe, europeistyka, kulturoznawstwo, bezpieczeństwo wewnętrzne.*

## Oferujemy uczniom:

- wykłady i warsztaty na uczelniach wyższych,
- przygotowanie do Olimpiad Historycznej, Wiedzy o Państwie i Prawie, Wiedzy o Polsce i Świecie Współczesnym, Wiedzy o Bezpieczeństwie i Obronności, Wiedzy o Integracji Europejskiej, Wiedzy o Prawach Człowieka, Filozoficznej, Literatury i Języka Polskiego, Języka Angielskiego oraz do innych prestiżowych konkursów przedmiotowych,
- realizacja projektów edukacyjnych,
- obserwacje i symulacje rozpraw sądowych,
- warsztaty z metod rozwiązywania konfliktów metodą negocjacji i mediacji,
- zajęcia w klasach pod patronatem Wydziału Prawa i Administracji WSLiZ w Rzeszowie,
- udział w projekcie „Akademia Bezpieczeństwa” WSPiA w Rzeszowie,
- tutorialach z zakresu nauk humanistycznych i społecznych,
- uczestnictwo w spektaklach teatralnych i filmowych, wystawach,
- pracę w Młodzieżowej Radzie Gminy Rymanów,
- zajęcia medialne,
- spotkania z przedstawicielami świata kultury, nauki, sportu i polityki,
- współpraca z mediami,
- zaangażowanie w Dyskusyjnym Klubie Filmowym,
- udział w zajęciach teatralnych, poetyckich i recytatorskich,
- zajęcia z wiedzy o kulturze realizowane w teatrze, galeriach i muzeach,
- lektorat z języka łacińskiego.

Przedmioty realizowane na poziomie rozszerzonym:

obowiązkowo: **język polski.**

Dodatkowo: 1 lub 2 przedmioty do wyboru.

Przedmiot uzupełniający dostosowany do profilu klasy:

**podstawy dziennikarstwa/elementy prawa.**

Przedmioty punktowane podczas rekrutacji:

**język polski, matematyka, język angielski, wos.**

# PROFIL LINGWISTYCZNO - MEDIALNY

**Profil lingwistyczno – medialny** przeznaczony jest dla uczniów, którzy są zainteresowani nauką języków obcych na poziomie rozszerzonym w zwiększonym wymiarze godzin. Zajęcia przygotowują do studiowania na takich kierunkach jak: filologie obce, lingwistyka stosowana, stosunki międzynarodowe, europeistyka.

## Oferujemy uczniom:

- możliwość nauki dwóch języków obcych (język angielski obowiązkowo na poziomie rozszerzonym oraz do wyboru język niemiecki, rosyjski, francuski, hiszpański lub włoski na poziomie podstawowym lub rozszerzonym – w zwiększonym wymiarze godzin),
- możliwość uczestniczenia w zajęciach prowadzonych w języku angielskim z zakresu historii, geografii oraz kultury państw anglojęzycznych - autorski program nauczania,
- indywidualny program nauczania z wybranego języka obcego dla uczniów wybitnie uzdolnionych lingwistycznie,
- współpracę ze szkołami w Niemczech, Austrii, we Włoszech i na Węgrzech w ramach realizowanych projektów Erasmus+ (wymiany uczniowskie),
- udział w wykładach i warsztatach językowych prowadzonych przez wykładowców uczelni wyższych,
- współpracę z Uniwersytetem Rzeszowskim, PWSZ w Krośnie i Sanoku,
- realizację projektów pod patronatem Goethe Institut i Jugendwerk,
- zajęcia z podstaw dziennikarstwa,
- udział w spektaklach teatralnych anglojęzycznych, warsztatach edukacji filmowej,
- warsztaty z komunikacji społecznej,
- pracę w szkolnym kółku filmowym i radiowęźle,
- warsztaty z fotografii i montażu filmów.

Przedmioty realizowane na poziomie rozszerzonym:  
obowiązkowo - **język angielski**.

Dodatkowo: 1 lub 2 przedmioty do wyboru.

Przedmiot uzupełniający dostosowany do profilu klasy:

**podstawy dziennikarstwa/fotografika - multimedia.**

Przedmioty punktowane podczas rekrutacji:

**język polski, matematyka, język angielski, wos.**



# PROFIL MEDYCZNO - RATOWNICZY



**Profil medyczno – ratowniczy** przeznaczony jest dla uczniów zainteresowanych naukami medycznymi, biologicznymi, chemicznymi i społecznymi.

Uczniowie są przygotowani do studiowania m.in. na kierunkach: medycyna, stomatologia, farmacja, pielęgniarstwo, ochrona zdrowia, biologia, chemia, psychologia, fizjoterapia, ratownictwo medyczne, biotechnologia, biochemia, chemia stosowana, weterynaria, zootechnika, ochrona środowiska, wychowanie fizyczne i wiele innych.

## Oferujemy uczniom:

- wykłady, warsztaty, zajęcia laboratoryjne i ćwiczenia praktyczne na uczelniach wyższych,
- przygotowanie do olimpiad i konkursów,
- innowacyjne zajęcia i udział w ćwiczeniach w ramach Krajowego Systemu Ratownictwa Gaśniczego i Państwowego Ratownictwa Medycznego,
- współpracę z instytucjami promującymi transplantologię w Polsce,
- naukę postępowania przy nagłym zatrzymaniu krążenia połączoną z obsługą automatycznego defibrylatora, ćwiczenia praktyczne z zakresu prowadzenia resuscytacji - krążeniowo –oddechowej,
- zajęcia z ratownictwa medycznego odbywające się nie tylko w systemie klasowolekcyjnym, ale także poza szkołą, m.in. w Lotniczym Pogotowiu Ratunkowym i w Komendzie Powiatowej Państwowej Straży Pożarnej w Sanoku,
- projekty prozdrowotne i proekologiczne,
- własne projekty badawcze,
- możliwość udziału w wolontariacie w placówkach opieki zdrowotnej oraz akcjach Szkolnego Koła PCK oraz Szkolnego Koła Honorowych Dawców Krwi,
- język angielski zawodowy – innowacja pedagogiczna,
- lektorat z języka łacińskiego.

Przedmioty realizowane na poziomie rozszerzonym:

obowiązkowo: **biologia**.

Dodatkowo: 1 lub 2 przedmioty do wyboru.

Przedmiot uzupełniający dostosowany do profilu klasy:

**pielęgniarstwo/ratownictwo medyczne**.

Przedmioty punktowane podczas rekrutacji:

**język polski, matematyka, język angielski, biologia**.



# PROFIL PSYCHOLOGICZNO - PEDAGOGICZNY

**Profil psychologiczno - pedagogiczny** to oferta dla przyszłych pedagogów i psychologów, opiekunów, pracowników socjalnych, terapeutów.

Studia pedagogiczne, psychologiczne, zarządzania zasobami ludzkimi i inne pokrewne kierunki otwierają możliwości zatrudnienia w oświacie, działalności gospodarczej usługowej i produkcyjnej, opiece społecznej, medycynie, w dziedzinie ekonomii, filozofii, teologii itp. To miejsce, gdzie sam możesz zrozumieć siebie i zdecydować o swojej przyszłości.

Zajęcia prowadzone będą metodami aktywizującymi oraz warsztatowymi. Umożliwią zrozumienie specyfiki myślenia psychologicznego oraz pozwolą przełożyć zdobytą wiedzę teoretyczną na interpretację zdarzeń z życia codziennego.

## Oferujemy uczniom:

- zajęcia z neurodydaktyki w praktyce szkolnej, czyli wykorzystanie wiedzy o pracy mózgu do szybszego i skuteczniejszego uczenia się,
- program mediacji rówieśniczych - tytuł „mediatora rówieśniczego”,
- warsztaty psychologii zarządzania zasobami ludzkimi,
- kurs pedagogiki wczesnoszkolnej w praktyce, w ramach współpracy z przedszkolem i szkołą podstawową,
- trening umiejętności społecznych,
- udział w ogólnopolskich olimpiadach, turniejach psychologicznych i pedagogicznych z możliwością zdobycia indeksu na studia wyższe,
- udział w pozalekcyjnym seminarium psychologicznym,
- sporządzanie profili psychologicznych,
- uczestnictwo w projektach badawczych i eksperymentach społecznych,
- analizy filmów psychologicznych,
- działania o charakterze wolontariatu,
- warsztaty tematyczne (m.in. komunikacja interpersonalna, asertywność, samoocena, radzenie sobie w sytuacjach trudnych, wystąpienia publiczne, kreatywność, alternatywne sposoby rozwiązywania sporów i konfliktów).

Przedmioty realizowane na poziomie rozszerzonym:

obowiązkowo: **język polski**.

Dodatkowo: 1 lub 2 przedmioty do wyboru.

Przedmiot uzupełniający dostosowany do profilu klasy:

**podstawy psychologii/pedagogiki**.

Przedmioty punktowane podczas rekrutacji:

**język polski, matematyka, język angielski, biologia**.



# ODDZIAŁ PRZYGOTOWANIA WOJSKOWEGO



**Oddział przygotowania wojskowego** przeznaczony jest dla młodych ludzi, którzy planują związać swoją przyszłość z wojskiem. Może być doskonałym wstępem do kariery wojskowej oraz wyjątkową okazją do sprawdzenia swoich możliwości.

Oddział przygotowuje uczniów również do studiowania w szkołach oficerskich, na politechnikach, akademiach wychowania fizycznego. Szkolimy przyszłych studentów takich kierunków jak: bezpieczeństwo wewnętrzne i zewnętrzne oraz ratownictwo medyczne.

Oddział został objęty **patronatem 21 Brygady Strzelców Podhalańskich**, wpisuje się w **125 lat tradycji Towarzystwa Gimnastycznego Sokół**, którego jesteśmy spadkobiercami. Dumni z chwały przodków śmiało patrzymy w przyszłość, oferując naszym uczniom najlepsze wojskowe wykształcenie na Podkarpaciu.

## **Oferujemy uczniom:**

- kształcenie obywatelskie i patriotyczne,
- poznawanie etyki żołnierskiej i Ceremoniału Wojskowego Sił Zbrojnych Rzeczypospolitej Polskiej,
- szkolenie strzeleckie na szkolnej strzelnicy o najwyższym standardzie w województwie z broni palnej, sportowej i bojowej,
- przeszkolenie z zakresu obronności, taktyki wojskowej, kryminalistyki i kryminologii,
- naukę musztry użytkowej i paradnej,
- ćwiczenia z terenoznawstwa i łączności,
- szkolenie medyczne i prawne,
- zajęcia w jednostkach wojskowych i ośrodkach szkolenia służb mundurowych,
- obozy szkoleniowo-kondycyjne (klasa pierwsza – Mazury, klasa druga – Pomorze) oraz obóz sportowy z windsurfingu (ośrodek szkoleniowy na Mazurach),
- dodatkowe zajęcia sprawnościowe: sztuki walki, siłownia, basen, narty, park linowy, spływy kajakowe, paintball.

Przedmioty realizowane na poziomie rozszerzonym:

obowiązkowo: **geografia**.

Dodatkowo: 1 lub 2 przedmioty do wyboru.

Przedmiot uzupełniający dostosowany do profilu klasy: **kryminalistyka**.

Przedmioty punktowane podczas rekrutacji:

**język polski, matematyka, język angielski, geografia.**

# ODDZIAŁ STRAŻY POŻARNEJ I STRAŻY GRANICZNEJ

Uczniowie liceum o tym profilu pozyskują najaktualniejszą wiedzę z zakresu bezpieczeństwa i ochrony przeciwpożarowej oraz podstawowe wiadomości i umiejętności dotyczące zadań realizowanych przez funkcjonariuszy Straży Granicznej. Zaprojektowane zajęcia umożliwiają udział w symulowanych działaniach prowadzonych przez funkcjonariuszy Straży Granicznej i Straży Pożarnej, co pozwala uczniom wykształcić odpowiednie cechy charakteru i pożądane postawy.

Zajęcia mają na celu przygotowanie kandydatów do podejmowania dalszego kształcenia na studiach pożarniczych oraz procedury naboru do Państwowej Straży Pożarnej i Straży Granicznej w zakresie wymaganej wiedzy ogólnej i egzaminów sprawnościowych.

## Oferujemy uczniom:

- program kształcenia opracowany na podstawie porozumień z Państwową Strażą Pożarną i Strażą Graniczną,
- zapoznanie z organizacją i strukturą systemu ochrony przeciwpożarowej i Państwowej Straży Pożarnej,
- poznanie struktury, zadań i zasad funkcjonowania służb i podmiotów funkcjonujących w Krajowym Systemie Ratowniczo-Gaśniczym,
- przybliżenie zasad organizacji i prowadzenia działań ratowniczo-gaśniczych oraz działań w czasie klęsk żywiołowych i innych miejscowych zagrożeń,
- trening strzelecki, taktyka przeciwdywersyjna,
- zapoznanie z technikami interwencyjnymi, metodami przeprowadzania kontroli osób i środków transportu,
- zajęcia prowadzone z czynnymi funkcjonariuszami SG i PSP oraz pracownikami uczelni wyższych z zakresu prawa, socjologii, cyberbezpieczeństwa i ratownictwa medycznego,
- regularne wizyty w porcie lotniczym Rzeszów-Jasionka, Lotniczym Pogotowiu Ratowniczym w Sanoku, Placówce Straży Granicznej w Ustrzykach Górnych, Zakładzie Karnym w Rzeszowie, Komendzie Powiatowej Państwowej Straży Pożarnej w Sanoku.

Przedmioty realizowane na poziomie rozszerzonym:

obowiązkowo: **wiedza o społeczeństwie**.

Dodatkowo: 1 lub 2 przedmioty do wyboru.

Przedmiot uzupełniający dostosowany do profilu klasy:

**ratownictwo medyczne**.

Przedmioty punktowane podczas rekrutacji:

**język polski, matematyka, język angielski, geografia.**



# WSPÓŁPRACA

## Współpraca międzynarodowa



Współpraca międzynarodowa w ZSP Rymanów od kilku lat stanowi ważny element w budowaniu europejskiego wymiaru szkoły. Celem działań podejmowanych w ramach współpracy zagranicznej jest umożliwianie naszym uczniom kontaktów z ich rówieśnikami z innych państw, promowanie postaw otwartości i tolerancji wobec innych, motywowanie do nauki języków obcych oraz wymiana doświadczeń pomiędzy szkołami w zakresie ich funkcjonowania. W latach 2014 – 2018 nasza szkoła stała się beneficjentem dwóch projektów o zasięgu europejskim w ramach programu Erasmus Plus.

Celem pierwszego z projektów „Współpraca i zaangażowanie młodzieży na rzecz innych w duchu integracji europejskiej” był rozwój i pogłębienie kontaktów ze szkołami w Niemczech, w Austrii i na Węgrzech.

Drugi z projektów „Wielojęzyczność kluczem do sukcesu – mobilność kadry edukacyjnej”, miał na celu poszerzenie współpracy zagranicznej naszej szkoły o nowe kraje, podejmowanie proeuropejskich inicjatyw oraz w przyszłości tworzenie klas dwujęzycznych w liceum. W ramach tego projektu nauczyciele odbyli szkolenia językowe i metodyczne na Malcie, w Wielkiej Brytanii, Austrii oraz w Niemczech.

W roku 2018 nawiązane zostały kontakty z niemiecką szkołą Josef-Albers – Gymnasium w Bottrop. W ramach współpracy gościliśmy w naszej placówce uczniów i nauczycieli z Niemiec w 20018 r. i 2019 r. Podczas naszych rewizyt zwiedziliśmy wiele miast leżących w Zagłębiu Ruhry oraz poznali historię i kulturę tego regionu. W przyszłości planujemy dalszą współpracę i obustronną wymianę uczniów.

Kolejne wnioski w ramach Programu ERASMUS+ zostały złożone i oczekują na akceptację.



## Współpraca z uczelniami wyższymi

Istotnym celem edukacji w liceum ogólnokształcącym jest przygotowanie uczniów do studiowania, dlatego organizujemy współpracę pomiędzy różnymi szczeblami kształcenia. W myśl tej zasady uczniowie Liceum Ogólnokształcącego im. S. Wyspiańskiego w Rymanowie mają możliwość uczestnictwa w rozmaitych zajęciach dydaktycznych (wykładach, prelekcjach, pokazach, ćwiczeniach) prowadzonych na wyższych uczelniach. Owa współpraca zapewnia naszym uczniom optymalne warunki do rozwoju indywidualnych uzdolnień, jak również umożliwia nawiązanie kontaktów z osobami o podobnych zainteresowaniach. Udział w tych zajęciach pozwala uczniom poznać specyfikę danego kierunku studiów oraz skorzystać ze specjalistycznych pracowni.

***Współpracujemy z Uniwersytetem Jagiellońskim, Uniwersytetem Rzeszowskim, Wyższą Szkołą Prawa i Administracji w Rzeszowie, Wyższą Szkołą Informatyki i Zarządzania w Rzeszowie, Państwową Wyższą Szkołą Zawodową w Krośnie i Sanoku, Młodzieżowym Obserwatorium Astronomicznym w Niepołomicach.***



Współpraca - Uniwersytet Rzeszowski



Współpraca - UJ w Krakowie